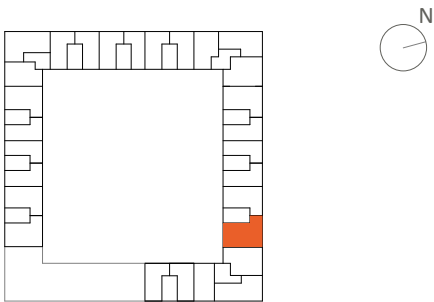


EMPLAZAMIENTO



CUADRO DE SUPERFICIES

Vestíbulo	4,14 m²
Salón-Comedor	24,12 m²
Cocina	9,60 m²
Distribuidor	5,81 m²
Dormitorio Principal	13,20 m²
Baño Principal	4,21 m²
Dormitorio 2	9,35 m²
Dormitorio 3	9,35 m²
Dormitorio 4	8,21 m²
Baño 2	3,49 m²
Aseo	1,81 m²
Interior	93,28 m²
Lavadero	5,15 m²
Terraza	12,29 m²
Exterior	17,43 m²

Total Sup. Construida sin ZZCC	130,30 m²
Total Sup. Útil	110,71 m²
Total Sup. Construida incl. ZZCC	147,41 m²

Según Decreto BOJA 218/2005	
Total Sup. Útil	104,59 m²
Total Sup. Construida incl. ZZCC	141,05 m²

Vivienda Portal 12 - Planta 2 - Letra A

La información aquí contenida puede ser modificada durante el transcurso de la ejecución de la obra por exigencias técnicas o jurídicas, sin que ello implique menoscabo en el nivel global de calidades. El mobiliario se refleja a efectos meramente decorativos, sin que se incluya en la oferta. El mobiliario de cocina puede variar sobre el reflejado. Los peldaños de acceso a la vivienda y salidas a patios, puede alterarse en función de la rasante de las calles y corresponde a la D.F. fijar el criterio.

1 m 2 m 3 m 4 m 5 m